



Kurzanleitung Software-Plattform

Abnehmer- und Lieferantenlisten

Im Menü „Stammdaten“ haben Sie unter den Menüpunkten „Lieferanten“ und „Abnehmer“ die Möglichkeit, Ihre Abnehmer/Lieferanten individuell anzulegen, um deren Lieferberechtigungsstatus ins QS-System zu überprüfen.

Stammdaten

Menü Stammdaten

Menü Stammdaten

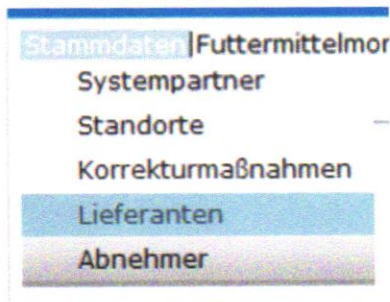
- Loggen Sie sich in die Software-Plattform ein

Neuanmeldung|Suche: Futtermittelwirtschaft|Suche: Landwirtschaft/Erzeugung|Suche: LEH|Suche: Großhandel, Schlachtung/Zerlegung

Bitte geben Sie hier Ihre User-ID (Benutzername) und Ihr Passwort ein.

Sprache	Deutsch	OK
User-ID	<input type="text"/>	
Passwort	<input type="password"/>	

- Auf Menüpunkt Abnehmer bzw. Lieferanten klicken



Menüpunkte Abnehmer bzw. Lieferanten

Abnehmer/Lieferanten hinzufügen

Abnehmer/Lieferanten hinzufügen

-  klicken



- Eine oder mehrere **vollständige Standortnummern oder QS-IDs eingeben**, um nach Lieferanten/Abnehmern zu suchen. Die Eingabe von Produktionsarten ist optional.

Stammdaten|Passwort ändern|Abmelden

Lieferanten > Bitte Standort auswählen

Suchkriterien

QS-ID's

Standortnummern

Standorte

Sortierung

Produktionsarten

4547545

Standortnummer	Name	Produktionsart	QS-ID	Zertifizierungssystem
----------------	------	----------------	-------	-----------------------

Standortnummer oder QS-Id. eingeben



- klicken

Standorte



<input checked="" type="checkbox"/>	Standortnummer	Produktionsart	QS-ID	Zertifizierungssystem
<input type="checkbox"/>	OGK000000000000	jjikmkiml (4001) Obstanbau (Freiland)	4048473809924	IKKB
<input type="checkbox"/>	OGK000001111112	jbr lejuez (4004) Gemüseanbau (Freiland)	4048473649575	QS



- Abnehmer/Lieferanten auswählen mit



- Speichern mit



Aktuellen Lieferberechtigungstatus anzeigen lassen

- klicken

Aktualisieren mit



- Es wird eine Liste Ihrer Abnehmer und Lieferanten mit aktueller Lieferberechtigung angezeigt

Lieferanten tagesaktuelle Lieferberechtigung 12.05.2014 01:19



<input checked="" type="checkbox"/>	Standortnummer	Produktionsart	Produkt	Standort	PLZ	Ort	Straße	QS-ID	Lieferberechtigt
<input type="checkbox"/>	OGK000001111112	Gemüseanbau (Freiland)	Salat (Feld-, Freiland)					4048473649575	ja
<input type="checkbox"/>	OGK000000000000	Obstanbau (Freiland)						4048473809924	ja



Hinweis: Über Nacht kontrolliert die Datenbank für Sie automatisch den Lieferberechtigungsstatus dieser Standorte. Bei Änderungen werden Sie dann jeweils automatisch per E-Mail informiert (E-Mail an die beim gesetzlichen Vertreter hinterlegte Adresse).

Abnehmer/Lieferanten löschen

- mit Abnehmer/Lieferant(en) auswählen

Abnehmer/Lieferanten löschen



- Löschen mit



Lieferanten tagesaktuelle Lieferberechtigung 12.05.2014 01:19



<input checked="" type="checkbox"/>	Standortnummer	Produktionsart	Produkt	Standort	PLZ	Ort	Straße	QS-ID	Lieferberechtigt
<input checked="" type="checkbox"/>	OGK000001111112	Gemüseanbau (Freiland)	Salat (Feld-, Freiland)					4048473649575	ja
<input type="checkbox"/>	OGK000000000000	Obstanbau (Freiland)						4048473809924	ja





Mehrere Standorte gleichzeitig in die Abnehmer- bzw. Lieferantenlisten eintragen: csv-Upload

Über einen csv-Upload können Sie **mehrere Standorte gleichzeitig in die Abnehmer- bzw. Lieferantenlisten** aufnehmen.

csv-Upload

- Excel-Datei mit folgenden Überschriften anlegen

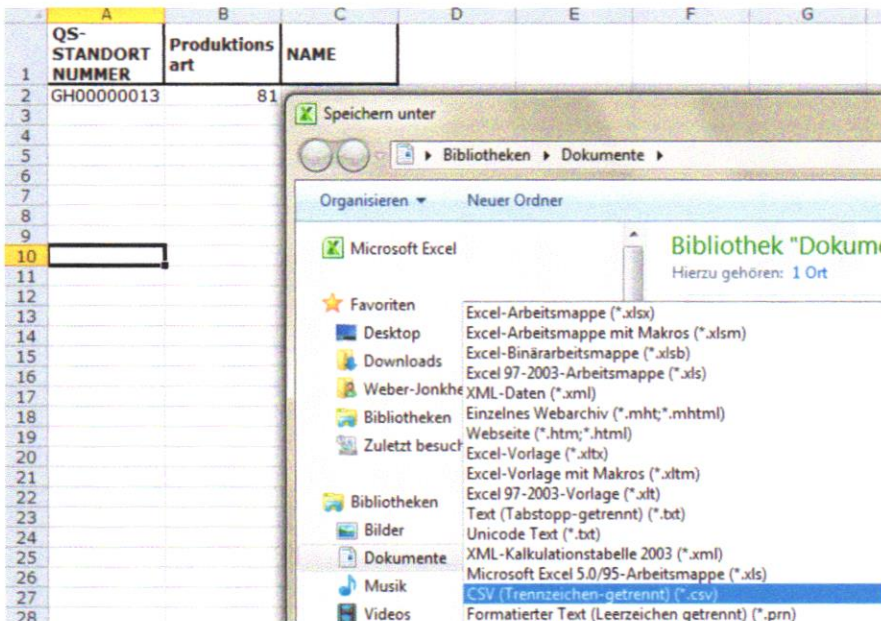
QS-STANDORTNUMMER	Produktionsart	NAME
	<i>(optional)</i>	<i>optional</i>
	<i>(optional)</i>	<i>optional</i>

Excel-Datei anlegen

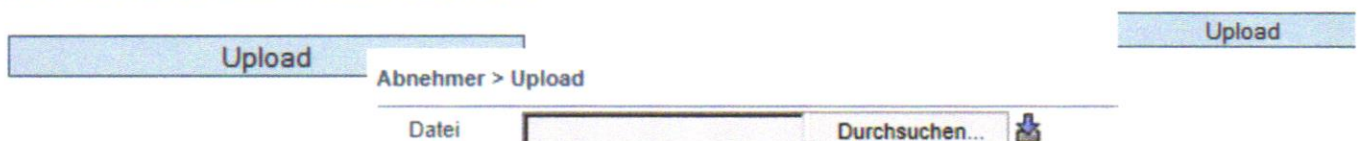
- Standortnummer (und ggf. Produktionsart) eintragen. Die Eingabe des Standortnamens ist optional.

- Als csv-Datei speichern:

Als csv-Datei speichern



- Im Menüpunkt Abnehmer bzw. Lieferanten auf „Upload“ klicken



- mit „Durchsuchen“ csv-Datei auswählen
- mit hochladen
- mit speichern

Durchsuchen

Hochladen

